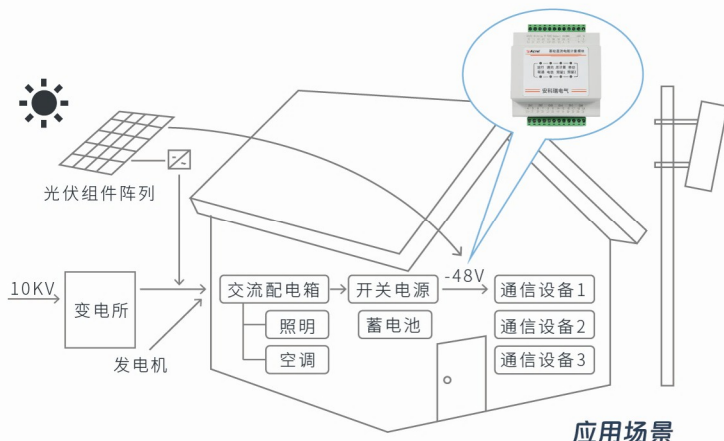


AMC16(L)-DETT

基站直流电能计量模块

概述

AMC16(L)-DETT 基站直流电能计量模块主要是针对有共享需求，且开关电源无分用户电量计量功能的基站而设计的。模块可对六个回路的直流电能进行计量，并可为配套的霍尔传感器提供工作电源。模块具有工业标准的RS485 通讯接口，采用Modbus-RTU协议，产品通过SGS的CE符合性测试，满足欧盟相关标准。



6路直流回路监测



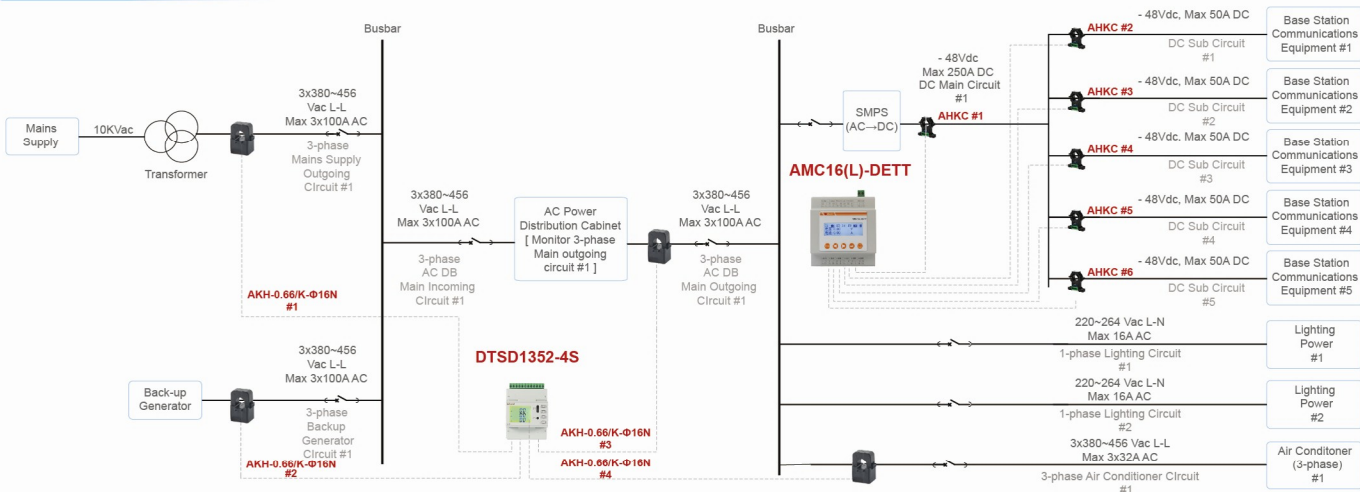
给霍尔传感器提供±12V电源



霍尔传感器零飘校准功能



典型配电



典型客户



典型案例

- 1、法国电信运营商orange马达加斯加/乍得/塞内加尔/布基纳法索基站
- 2、英国铁塔公司helios towers基站
- 3、卡塔尔电信运营商oooderoo基站
- 4、美国铁塔公司ATC非洲基站

认证报告



技术参数

技术参数		产品型号	AMC16-DETT	AMC16L-DETT	AMC16-DETT/AI
输入	额定电压	一路：-48VDC			
	额定电流	六路：0-5VDC，搭配霍尔传感器xxxA/5V，需配置变比			
	模拟量输入	一路：0-5VDC	一路：0-5VDC	一路：4-20mA	
	过载能力	电压：1.2倍持续，2倍持续1秒； 电流：1.2倍持续，10倍持续1秒；			
精度		±0.5%（不含霍尔传感器），配套霍尔传感器时精度需额外计算			
测量分辨率		电压输出精度为0.01V，电流输出精度为0.01A，功率输出精度为0.01kW，电能输出精度为0.01kWh			
功能	显示方式	LED指示灯	LCD液晶	LED指示灯	
	基本功能	监测设备系统时间、总电压、输出总电流、总功率、总电能、各分路电压、各分路电流、各分路功率、各分路电能；RS485通讯；			
	校时功能	支持广播校时，可通过RS485通信接口对计量模块进行远程校时			
	通讯	单路RS485，波特率默认9600bps，可设置为1200bps、2400bps、4800bps。通讯协议：Modbus-RTU			
	霍尔供电电源	一组电源输出，+12V/100mA，-12V/50mA			
	时钟精度	≤0.5s/d（23℃），≤1s/d（-20℃~60℃）			
辅助电源	电压范围	-40V~-60VDC			
	功耗	整机≤2W（无霍尔供电电源输出）			
绝缘电阻		>100MΩ			
环境	温度	工作温度：-20℃~+60℃；储存温度：-40℃~+70℃			
	湿度	≤98%不结露，无腐蚀性气体场所			
	海拔	≤4000m			
防护等级		IP20			
材料阻燃性能		接线端子灼热丝温度 960℃±10℃，壳体灼热丝温度 650℃±15℃			

安装方式及尺寸

